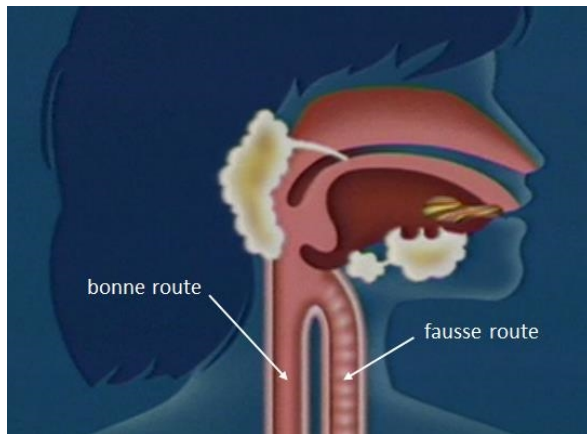


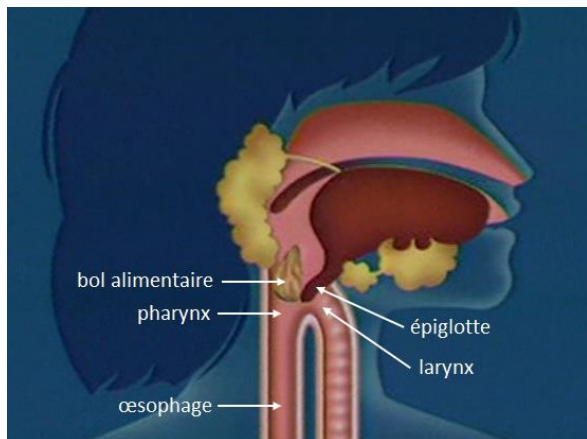
## La fausse route alimentaire

### QU'EST-CE QUE C'EST ?

La fausse route alimentaire signifie tout simplement qu'on a avalé de travers.



Lorsqu'on avale, notre **épiglotte** s'abaisse pour bloquer l'entrée du **larynx**, et diriger la nourriture vers le **pharynx**, puis l'**œsophage**.



Mais il arrive que du liquide ou des particules alimentaires passent dans les voies respiratoires, à travers le larynx, la trachée et enfin les poumons.

### QUELLES SONT LES CAUSES ?

La fausse route alimentaire est parfois le résultat d'une paralysie des nerfs qui commandent le pharynx et le larynx. Elle peut aussi être tout simplement la conséquence d'un mouvement respiratoire qui se fait à contretemps.

## La fausse route alimentaire

---

Faire une fausse route alimentaire signifie que l'on a...

- mal digéré un aliment
- inhalé un aliment ou un liquide
- avalé un aliment ou un liquide

---

La fausse route alimentaire peut se produire à tout âge.

- Faux
- Vrai

---

Laquelle de ces propositions ne provoque pas de fausse route alimentaire ?

- Certains pathologies
- Manger les yeux fermés
- Par hasard

---

Lors d'une fausse route, le liquide ou les aliments passent par...

- le larynx
- le pharynx
- l'œsophage

---

La fausse route alimentaire peut amener...

- à l'étouffement
- au vomissement
- au mal de ventre

---

En l'absence de pathologie, la fausse route alimentaire peut être la conséquence d'un mouvement respiratoire qui se fait à contretemps.

- Faux
- Vrai

---

Les personnes âgées sont plus susceptibles de faire une fausse route alimentaire.

- Vrai
- Faux

---

Les fausses routes alimentaires répétées ne sont pas graves et n'ont aucune influence sur la santé.

- Vrai
- Faux

---

Lorsque l'on fait une fausse route, la toux est un réflexe qui permet de protéger les voies respiratoires.

- Faux
- Vrai

## Réponses

---

Faire une fausse route alimentaire signifie que l'on a...

- mal digéré un aliment  
*Faux ! Ce n'est pas la bonne réponse.*
- inhalé un aliment ou un liquide  
*Bravo ! Cela se produit lorsqu'un aliment ou un liquide emprunte les voies respiratoires.*
- avalé un aliment ou un liquide  
*Faux ! C'est ce qu'il se passe normalement lorsque l'on mange.*

---

La fausse route alimentaire peut se produire à tout âge.

- Faux  
*Faux ! Essaie encore.*
- Vrai  
*Bravo ! C'est en effet le cas, mais les personnes âgées ont un risque plus élevé.*

---

Laquelle de ces propositions ne provoque pas de fausse route alimentaire ?

- Certains pathologies  
*Faux ! Cela peut se produire suite à une opération ou être expliqué par une paralysie des nerfs.*
- Manger les yeux fermés  
*Bravo ! C'est la bonne réponse.*
- Par hasard  
*Faux ! Cela peut se produire lorsque la respiration se fait à contretemps, un peu par hasard.*

---

Lors d'une fausse route, le liquide ou les aliments passent par...

- le larynx  
*Bravo ! Il s'agit de l'entrée de la voie respiratoire.*
- le pharynx  
*Faux ! Il s'agit de la situation normale lorsque les aliments empruntent la bonne voie.*
- l'œsophage  
*Faux ! Il s'agit de la situation normale lorsque les aliments empruntent la bonne voie.*

---

La fausse route alimentaire peut amener...

- à l'étouffement  
*Bravo ! Lorsque l'aliment ne permet plus à l'air de passer, on risque de s'étouffer si l'on ne parvient pas à l'éliminer.*
- au vomissement  
*Faux ! Essaie encore !*
- au mal de ventre  
*Faux ! Essaie encore !*

---

En l'absence de pathologie, la fausse route alimentaire peut être la conséquence d'un mouvement respiratoire qui se fait à contretemps.

- Faux  
*Faux ! Ce n'est pas la bonne réponse.*
- Vrai  
*Bravo ! C'est exact.*

---

Les personnes âgées sont plus susceptibles de faire une fausse route alimentaire.

- Vrai  
*Bravo ! On estime que ce trouble est fréquent chez 10 à 30% des personnes âgées.*
- Faux  
*Faux ! Essaie encore !*

---

Les fausses routes alimentaires répétées ne sont pas graves et n'ont aucune influence sur la santé.

- Vrai  
*Faux ! Il faut au contraire être très vigilant.*
- Faux  
*Bravo ! Les fausses routes répétées peuvent entraîner des infections pulmonaires.*

---

Lorsque l'on fait une fausse route, la toux est un réflexe qui permet de protéger les voies respiratoires.

- Faux  
*Faux ! Ce n'est pas exact.*
- Vrai  
*Bravo ! La toux est dans ce cas un réflexe qui permet de rediriger l'aliment vers la voie de la digestion, mais ce n'est pas toujours suffisant.*