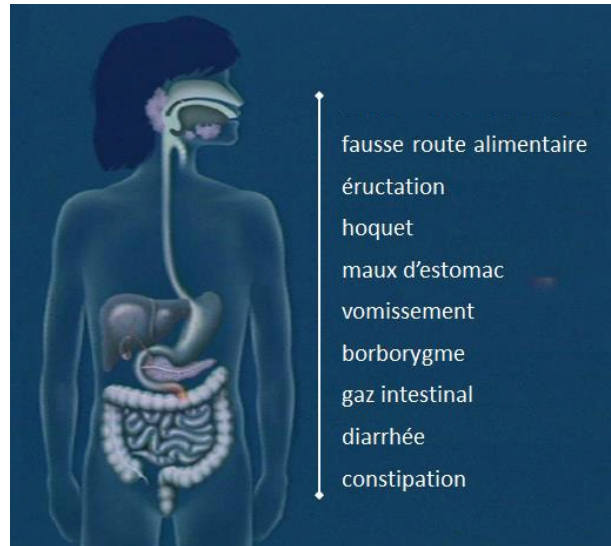


## Qu'est-ce qu'un phénomène digestif ?

### DÉSAGRÉMENTS LIÉS À LA DIGESTION

Un phénomène digestif, c'est tout simplement un événement lié au **fonctionnement normal** de la digestion. Nous connaissons tous des désagréments, par exemple lorsque nous avalons de travers, nous avons le hoquet ou encore mal à l'estomac. Ces désagréments ne sont pas des signes de dysfonctionnement du tube digestif.

Par contre, il ne faut pas confondre ces phénomènes digestifs avec les **troubles du comportement alimentaire**, comme la boulimie ou l'anorexie. Les troubles liés au comportement alimentaire sont considérés comme des maladies, alors que les phénomènes digestifs sont désagréables mais sans gravité.



### LES CAUSES DES PHÉNOMÈNES DIGESTIFS

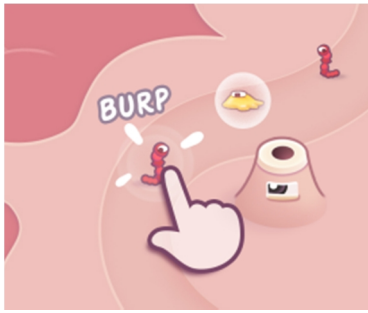
Il y a plusieurs causes qui peuvent provoquer des phénomènes digestifs. La première est souvent liée à une **alimentation déséquilibrée**, par exemple trop grasse, trop épicée, ou trop pauvre en fibres alimentaires. Notre **hygiène de vie** peut également jouer un rôle. Comme par exemple des repas irréguliers, manger trop rapidement ou même le stress. Les **intoxications alimentaires** causent aussi parfois des phénomènes digestifs, ou encore les **intolérances**. Vous connaissez peut-être des gens intolérants par exemple au lactose ou au gluten. Et enfin il y a certains **médicaments**, comme les anti-inflammatoires, qui peuvent créer des brûlures d'estomac.

Vous allez découvrir un certain nombre de ces phénomènes digestifs, mais vous en connaissez sans doute déjà une partie. Vous connaissez en tout cas leurs noms dans le langage courant. Par exemple, une **éructation** correspond tout simplement à un rot et les **borborygmes** à des gargouillements dans le ventre.

Encore une fois, ces phénomènes sont liés à un **fonctionnement tout à fait normal** du tube digestif. Les rots et les pets sont donc des conséquences normales de la digestion et nous affectent tous.

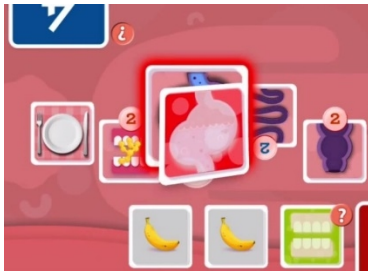
---

## PHÉNOMÈNES DIGESTIFS DANS DIGESTIX & TUBIX



DIGESTIX et TUBIX incluent tous les deux des phénomènes digestifs. Dans DIGESTIX, ne soyez pas surpris si vous voyez des bulles de gaz. Vous pouvez même les éclater avant qu'elles n'explodent !

Les phénomènes digestifs surviennent au niveau de certains organes. La fausse route alimentaire a lieu par exemple au niveau du pharynx, qui est associé à la cavité buccale.



C'est pourquoi dans TUBIX certains événements n'affectent pas tous les organes dans le tube digestif. Si vous associez des borborygmes avec la bouche, ou des vomissements avec le colon, le phénomène n'aura peut-être pas le résultat auquel vous vous attendiez. Mais si vous associez la constipation avec le gros intestin, le joueur adverse ne gagnera plus de points. À moins qu'il ou elle ne trouve un remède.

## Qu'est-ce qu'un phénomène digestif ?

---

Un désagrément digestif (hoquet, rot) signifie qu'il y a un dysfonctionnement du tube digestif.

- Vrai**
  - Faux**
- 

Lequel n'est pas un phénomène digestif ?

- Hoquet**
  - Vomissement**
  - Anorexie**
- 

Un désagrément digestif est sans gravité.

- Vrai**
  - Faux**
- 

Les boissons gazeuses peuvent être à l'origine d'un phénomène digestif tel que l'éruption.

- Vrai**
  - Faux**
- 

Pour éviter les désagréments digestifs, il faut éviter de manger trop pimenté.

- Vrai**
  - Faux**
- 

Que signifie en langage courant éructation ?

- Rot**
  - Vomissement**
  - Mal d'estomac**
- 

La diarrhée et la constipation ne sont pas des désagréments digestifs.

- Vrai**
  - Faux**
- 

Que signifie dans le langage courant des borborygmes ?

- Gargouillis**
  - Vomissements**
  - Gaz**
- 

Les médicaments anti-inflammatoires peuvent parfois entraîner...

- des gargouillis**
- des brûlures d'estomac**
- des éructations**

## Réponses

---

Un désagrément digestif (hoquet, rot) signifie qu'il y a un dysfonctionnement du tube digestif.

**Vrai**

*Faux ! Ce n'est pas la bonne réponse.*

**Faux**

*Bravo ! Cela correspond au fonctionnement normal du tube digestif.*

---

Lequel n'est pas un phénomène digestif ?

**Hoquet**

*Faux ! Ce phénomène est bien lié au tube digestif.*

**Vomissement**

*Faux ! Ce phénomène est bien lié au tube digestif.*

**Anorexie**

*Bravo ! L'anorexie est un trouble du comportement alimentaire.*

---

Un désagrément digestif est sans gravité.

**Vrai**

*Bravo ! C'est exact.*

**Faux**

*Faux ! Essaie encore !*

---

Les boissons gazeuses peuvent être à l'origine d'un phénomène digestif tel que l'éruption.

**Vrai**

*Bravo ! C'est exact.*

**Faux**

*Faux ! Essaie encore !*

---

Pour éviter les désagréments digestifs, il faut éviter de manger trop pimenté.

**Vrai**

*Bravo ! C'est exact.*

**Faux**

*Faux ! Essaie encore !*

---

Que signifie en langage courant éructation ?

**Rot**

*Bravo ! C'est la bonne réponse.*

**Vomissement**

*Faux ! Il s'agit d'autre chose.*

**Mal d'estomac**

*Faux ! Ce n'est pas la bonne réponse.*

---

La diarrhée et la constipation ne sont pas des désagréments digestifs.

**Vrai**

*Faux ! Ce n'est pas la bonne réponse.*

**Faux**

*Bravo ! C'est exact.*

---

Que signifie dans le langage courant des borborygmes ?

**Gargouillis**

*Bravo ! C'est juste.*

**Vomissements**

*Faux ! Il s'agit d'autre chose.*

**Gaz**

*Faux ! Ce n'est pas la bonne réponse.*

---

Les médicaments anti-inflammatoires peuvent parfois entraîner...

**des gargouillis**

*Faux ! Essaie encore !*

**des brûlures d'estomac**

*Bravo ! C'est exact.*

**des éructations**

*Faux ! Ce n'est pas la bonne réponse.*

---

---

## Texte à trous sur les phénomènes digestifs

---

*[8-10 ans et 11-12 ans]*

Compléter les trous.

route, hoquet, bruits, abdominales, diarrhée, anus, constipation, rejet, gaz

1. La fausse \_\_\_\_\_ alimentaire se produit lorsqu'on avale de travers.
2. L'éructation est l'expulsion de \_\_\_\_\_ du tube digestif par la bouche.
3. Le \_\_\_\_\_ est provoqué par une distension gastrique.
4. Les maux d'estomac sont des douleurs \_\_\_\_\_.
5. Le vomissement est le \_\_\_\_\_ d'une partie du contenu de l'estomac par la bouche.
6. Les borborygmes sont des \_\_\_\_\_ de gargouillement émis par l'intestin ou l'estomac pendant la digestion.
7. Les gaz intestinaux du tube digestif sont évacués par l' \_\_\_\_\_ .
8. La \_\_\_\_\_ correspond à des selles généralement liquides, plus volumineuses et plus fréquentes que d'habitude.
9. La \_\_\_\_\_ correspond à des selles généralement dures, moins volumineuses et moins fréquentes que d'habitude.

---

### Texte à trous sur les phénomènes digestifs

---

[8-10 ans et 11-13 ans]

Compléter les trous.

route, hoquet, bruits, abdominales, diarrhée, anus, constipation, rejet, gaz

1. La fausse **route** alimentaire se produit lorsqu'on avale de travers.
2. L'éructation est l'expulsion de **gaz** du tube digestif par la bouche.
3. Le **hoquet** est provoqué par une distension gastrique.
4. Les maux d'estomac sont des douleurs **abdominales**.
5. Le vomissement est le **rejet** d'une partie du contenu de l'estomac par la bouche.
6. Les borborygmes sont des **bruits** de gargouillement émis par l'intestin ou l'estomac pendant la digestion.
7. Les gaz intestinaux du tube digestif sont évacués par l'**anus**.
8. La **diarrhée** correspond à des selles généralement liquides, plus volumineuses et plus fréquentes que d'habitude.
9. La **constipation** correspond à des selles généralement dures, moins volumineuses et moins fréquentes que d'habitude.