

4. Le système digestif

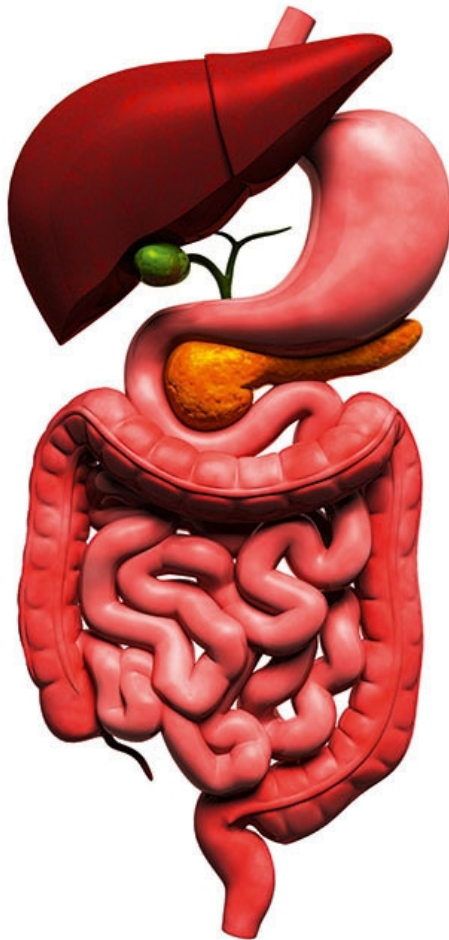
4.3 Les représentations historiques de la digestion

4.3.4

De nos jours

LA DIGESTION

Aujourd'hui nous savons que la digestion est un processus complexe. Très brièvement, les aliments sont d'abord broyés et humidifiés lors de la mastication. Dès ce stade, les glucides commencent à être dégradés par les enzymes de la salive. Une fois avalée, la nourriture descend rapidement le long de l'œsophage.



Dans l'estomac, les contractions brassent le bol alimentaire et le mélangent au suc gastrique. Ce brassage et les enzymes de l'estomac produisent une sorte de bouillie liquide qui pénètre dans l'intestin grêle. Le suc du pancréas et la bile achèvent la digestion et permettent l'assimilation des nutriments. Les éléments non assimilés passent dans le gros intestin, où l'eau et les sels minéraux sont absorbés par l'organisme. Et enfin, les déchets sont évacués par l'anus.

4.3.4 De nos jours

Aujourd'hui, nous savons que la digestion n'est pas un enchaînement de transformations mécaniques et chimiques.

- Faux
- Vrai

Aujourd'hui, nous savons que la digestion est un processus très simple.

- Vrai
- Faux

En bouche, les aliments sont broyés et humidifiés au cours de...

- l'inhalation
- la digestion
- la mastication

Dans la bouche, la salive commence à décomposer les protéines.

- Faux
- Vrai

Le bol alimentaire passe par l'estomac avant de rejoindre l'œsophage.

- Vrai
- Faux

Dans l'estomac, les transformations sont seulement mécaniques.

- Vrai
- Faux

Le suc pancréatique et la bile permettent la digestion des protéines, des lipides et de certains glucides.

- Faux
- Vrai

Dans l'intestin est absorbé l'essentiel des nutriments digérés.

- Faux
- Vrai

Qu'est-ce qui n'est pas absorbé dans le gros intestin ?

- Les fibres
- Les sels minéraux
- L'eau

Les déchets de la digestion sont évacués par...

- l'anus
- le gros intestin
- le côlon

Réponses

Aujourd'hui, nous savons que la digestion n'est pas un enchaînement de transformations mécaniques et chimiques.

- **Faux**
Bravo ! Les découvertes du 20e siècle sont toujours valables aujourd'hui, même si les connaissances continuent de progresser.
- **Vrai**
Faux ! Ce n'est pas exact.

Aujourd'hui, nous savons que la digestion est un processus très simple.

- **Vrai**
Faux ! Mais bien essayé.
- **Faux**
Bravo ! La digestion est au contraire un processus complexe comprenant de nombreuses étapes.

En bouche, les aliments sont broyés et humidifiés au cours de...

- **l'inhalation**
Faux ! Attention, c'est la fausse route assurée !
- **la digestion**
Faux ! Bien essayé, mais il s'agit seulement d'une des étapes de la digestion.
- **la mastication**
Bravo ! Il s'agit de la première étape de la digestion.

Dans la bouche, la salive commence à décomposer les protéines.

- **Faux**
Bravo ! La salive ne commence pas à décomposer les protéines, mais elle contient une enzyme qui commence à décomposer l'amidon, un glucide complexe.
- **Vrai**
Faux ! Les protéines sont décomposées plus tard au cours de la digestion.

Le bol alimentaire passe par l'estomac avant de rejoindre l'œsophage.

- **Vrai**
Faux ! Pense à l'ordre des organes dans le tube digestif.
- **Faux**
Bravo ! C'est exact.

Dans l'estomac, les transformations sont seulement mécaniques.

- **Vrai**
Faux ! Ce ne sont pas les seules.
- **Faux**
Bravo ! La digestion est une succession de transformations mécaniques et chimiques.

Le suc pancréatique et la bile permettent la digestion des protéines, des lipides et de certains glucides.

- **Faux**
Faux ! La bile permet de digérer les lipides, et le suc pancréatique de digérer les protéines et les glucides.
- **Vrai**
Bravo ! C'est exact. La bile prend en charge les lipides et le suc pancréatique les protéines et les glucides.

Dans l'intestin est absorbé l'essentiel des nutriments digérés.

- **Faux**
Faux ! Essaie encore !
- **Vrai**
Bravo ! C'est exact.

Qu'est-ce qui n'est pas absorbé dans le gros intestin ?

- **Les fibres**
Bravo ! Les fibres sont beaucoup trop grosses pour être absorbées, mais une partie est fermentée et le reste quitte le tube digestif par l'anus.
- **Les sels minéraux**
Faux ! Les sels minéraux sont absorbés.
- **L'eau**
Faux ! L'eau est absorbée.

Les déchets de la digestion sont évacués par...

- **l'anus**
Bravo ! C'est la fin du voyage pour tous les aliments qui sont entrés par la bouche, il y a plus de 20 heures.
- **le gros intestin**
Faux ! Le gros intestin et le côlon sont le même organe. Les déchets y passent et y sont concentrés.
- **le côlon**
Faux ! Le gros intestin et le côlon sont le même organe. Les déchets y passent et y sont concentrés.