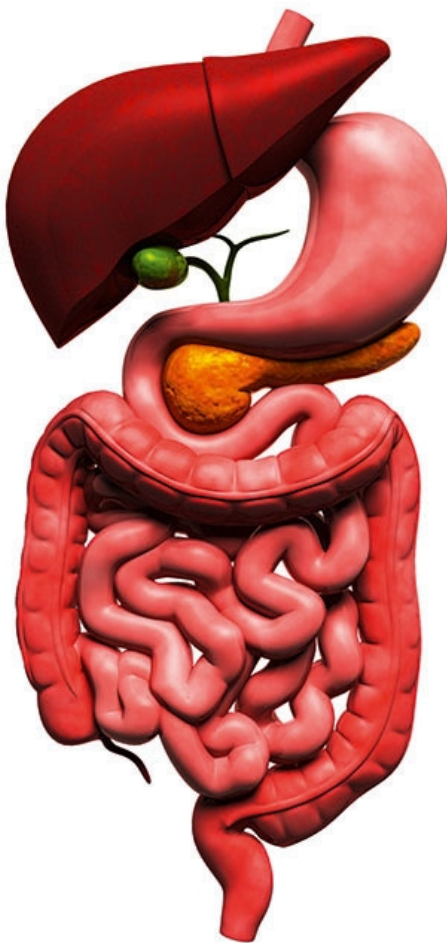


DIE VERDAUUNG

Heute wissen wir, dass die Verdauung ein komplexer Vorgang ist. Kurz gefasst werden Lebensmittel während des Kauens zuerst zermalmt und angefeuchtet. Ab diesem Stadium werden die Kohlenhydrate durch die Enzyme im Speichel zersetzt. Nachdem die Nahrung geschluckt wurde, wandert sie schnell die Speiseröhre hinunter.



Im Magen kneten die Kontraktionen den Nahrungsbissen durch und vermischen ihn mit Magensaft. Durch dieses Kneten und die Magenenzyme wird eine Art flüssiger Brei hergestellt, der in den Dünndarm eindringt. Der Saft der Bauchspeicheldrüse und die Galle schliessen die Verdauung ab und ermöglichen die Aufnahme von Nährstoffen. Die nicht aufgenommenen Elemente wandern in den Dickdarm, wo Wasser und Mineralsalze vom Organismus absorbiert werden. Schliesslich werden die Abfälle durch den After ausgeschieden.

4.3.4 Heute

Heute wissen wir, dass die Verdauung keine Abfolge mechanischer und chemischer Umwandlungen ist.

- Falsch
- Richtig

Heute wissen wir, dass die Verdauung ein einfacher Prozess ist.

- Richtig
- Falsch

Im Mund werden Lebensmittel zermahlen und befeuchtet...

- beim Einatmen.
- bei der Verdauung.
- beim Kauen.

Der Speichel beginnt im Mund mit der Zersetzung von Proteinen.

- Falsch
- Richtig

Der Nahrungsbrei gelangt durch den Magen in die Speiseröhre.

- Richtig
- Falsch

Im Magen finden nur mechanische Umwandlungen statt.

- Richtig
- Falsch

Magensaft und Gallensaft machen die Verdauung von Proteinen, Fetten und einigen Kohlenhydraten möglich.

- Falsch
- Richtig

Der Darm absorbiert einen Grossteil der verdauten Nährstoffe.

- Falsch
- Richtig

Was wird nicht im Dickdarm absorbiert?

- Ballaststoffe
- Mineralsalze
- Wasser

Unverdaute Abfallstoffe werden ausgeschieden über...

- den After.
- den Dickdarm.
- das Kolon.

Antworten

Heute wissen wir, dass die Verdauung keine Abfolge mechanischer und chemischer Umwandlungen ist.

- Falsch**
Bravo! Die Erkenntnisse aus dem 20. Jh. gelten auch heute noch, selbst wenn die Kenntnisse immer genauer werden.
- Richtig**
Falsch! Das stimmt nicht.

Heute wissen wir, dass die Verdauung ein einfacher Prozess ist.

- Richtig**
Falsch! Doch kein schlechter Versuch.
- Falsch**
Bravo! Die Verdauung ist im Gegenteil ein komplexer Prozess, der zahlreiche Schritte umfasst.

Im Mund werden Lebensmittel zermahlen und befeuchtet...

- beim Einatmen.**
Falsch! Achtung, das ist die falsche Fährte!
- bei der Verdauung.**
Falsch! Kein schlechter Versuch, wir suchen jedoch nur einen der vielen Verdauungsschritte.
- beim Kauen.**
Bravo! Das ist der erste Schritt der Verdauung.

Der Speichel beginnt im Mund mit der Zersetzung von Proteinen.

- Falsch**
Bravo! Der Speichel beginnt nicht mit der Zersetzung von Proteinen; er enthält ein Enzym, das mit der Zersetzung der Stärke, einem Mehrfachzucker, beginnt.
- Richtig**
Falsch! Die Proteine werden erst später bei der Verdauung zersetzt.

Der Nahrungsbrei gelangt durch den Magen in die Speiseröhre.

- Richtig**
Falsch! Denke an die Reihenfolge der Organe im Verdauungstrakt.
- Falsch**
Bravo! Das ist korrekt.

Im Magen finden nur mechanische Umwandlungen statt.

- Richtig**
Falsch! Sie sind nicht die einzigen.
- Falsch**
Bravo! Die Verdauung ist eine Abfolge mechanischer und chemischer Umwandlungen.

Magensaft und Gallensaft machen die Verdauung von Proteinen, Fetten und einigen Kohlenhydraten möglich.

- Falsch**
Falsch! Gallensaft ermöglicht die Verdauung von Fetten, Magensaft die Verdauung von Proteinen und Kohlenhydraten.
- Richtig**
Bravo! Das ist korrekt. Gallensaft kümmert sich um Fette, Magensaft um Proteine und Kohlenhydrate.

Der Darm absorbiert einen Grossteil der verdauten Nährstoffe.

- Falsch**
Falsch! Das ist nicht die richtige Antwort.
- Richtig**
Bravo! Das ist korrekt.

Was wird nicht im Dickdarm absorbiert?

- Ballaststoffe**
Bravo! Ballaststoffe sind zu gross, um absorbiert zu werden; ein Teil von ihnen wird fermentiert, der Rest verlässt den Verdauungstrakt durch den After.
- Mineralsalze**
Falsch! Mineralsalze werden absorbiert.
- Wasser**
Falsch! Wasser wird absorbiert.

Unverdaute Abfallstoffe werden ausgeschieden über...

- den After.**
Bravo! Das ist das Ende der Reise für alle Lebensmittel, die mehr als 20 Stunden zuvor über den Mund in den Körper gelangt sind.
- den Dickdarm.**
Falsch! Dickdarm und Kolon sind dasselbe Organ. Die Abfälle durchlaufen ihn und werden hier konzentriert.
- das Kolon.**
Falsch! Dickdarm und Kolon sind dasselbe Organ. Die Abfälle durchlaufen ihn und werden hier konzentriert.