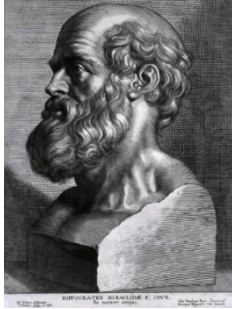


Zweites Jahrhundert

HIPPOKRATES UND GALENOS



Man bezeichnet Hippokrates häufig als den Vater der Medizin. Dies gilt vor allem, weil er der älteste griechische Mediziner ist, von dem schriftliche Aufzeichnungen überliefert sind.

Neben ihm gilt Galenos als bekanntester griechischer Arzt der Antike. Dies ist darauf zurückzuführen, dass seine Abhandlungen über die Verdauung die Medizin vierzehn Jahrhunderte lang dominierten.



KOCHEN VON LEBENSMITTELN

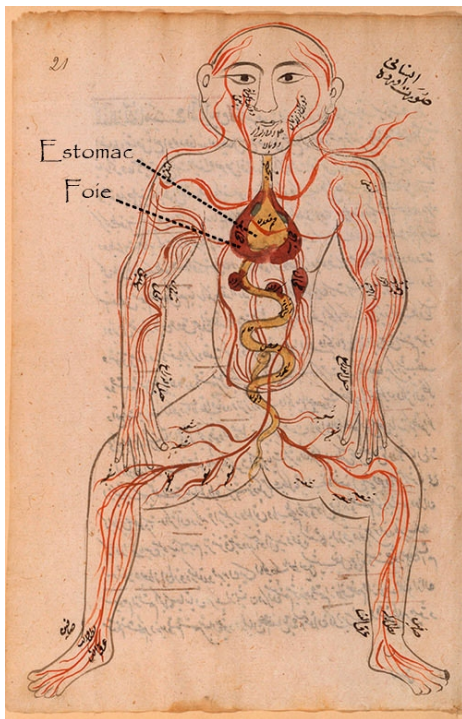
Damals beschrieb Galenos die Verdauung als Kochen von Lebensmitteln.

Beim Kauen wird die Nahrung physikalisch verarbeitet, bevor der Magen anschliessend das Kochen übernimmt.

Um den Vorgang zu erleichtern, umgibt die Leber den Magen mit ihren Läppchen und wärmt ihn so auf.

ÜBERGANG INS BLUT

Nachdem die Lebensmittel den ersten Kochvorgang durchlaufen haben, wandern sie vom Darm in die Leber, wo sie in Blut umgewandelt werden. Dieses versorgt anschliessend die verschiedenen Teile des Körpers über die Venen mit Nährstoffen.



Quelle: Französische Nationalbibliothek

„Estomac“: Magen

„Foie“: Leber

Da Sie bereits die verschiedenen Verdauungsschritte kennen, wissen Sie aber, dass dieser Prozess in Wahrheit etwas komplizierter ist. Doch für die damalige Zeit war dies schon ein guter Anfang!

Zweites Jahrhundert

Wer wird häufig als Vater der Medizin bezeichnet?

- Hippokampus
- Hippokrates
- Hippokritus

Welchem Volk gehörte Hippokrates an?

- Dem römischen
- Dem griechischen
- Dem chinesischen

Von Hippokrates, dem ältesten griechischen Arzt, kamen an uns...

- Schriftstücke.
- Werkzeuge.
- Knochen.

Wie heisst der zweitbekannteste griechische Arzt?

- Galileo
- Galen
- Galak

Wie lange waren die Schriften Galens zur Verdauung massgeblich?

- 2 Jahrhunderte
- 8 Jahrhunderte
- 14 Jahrhunderte

Was führt nach Ansicht Galens zur Verdauung von Lebensmitteln?

- Zersetzung
- Kochen
- Stagnation

Welches Organ kochte nach Ansicht Galens die Lebensmittel?

- Die Leber
- Der Mund
- Der Magen

Galen nahm an, dass die Leber die Magenwände erwärmte und den Kochvorgang unterstützte.

- Richtig
- Falsch

Wo verwandelten sich nach Galen die Lebensmittel in Blut?

- In der Leber
- Im Darm
- In der Bauchspeicheldrüse

Galen hatte Recht damit, dass Lebensmittel sich in Blut verwandeln.

- Richtig
- Falsch

Antworten

Wer wird häufig als Vater der Medizin bezeichnet?

- Hippokampus**
Falsch! Kein schlechter Versuch.
- Hippokrates**
Bravo! Das stimmt.
- Hippokritus**
Falsch! Versuche es noch einmal!

Welchem Volk gehörte Hippokrates an?

- Dem römischen**
Falsch! Das ist nicht die richtige Antwort.
- Dem griechischen**
Bravo! Das ist richtig.
- Dem chinesischen**
Falsch! Versuche es noch einmal!

Von Hippokrates, dem ältesten griechischen Arzt, kamen an uns...

- Schriftstücke.**
Bravo! Hippokrates wird oft als Vater der Medizin bezeichnet.
- Werkzeuge.**
Falsch! Das ist nicht die richtige Antwort.
- Knochen.**
Falsch! Versuche es noch einmal!

Wie heisst der zweitbekannteste griechische Arzt?

- Galileo**
Falsch! Galilei machte andere Entdeckungen.
- Galen**
Bravo! Das stimmt.
- Galak**
Falsch! Kein schlechter Versuch.

Wie lange waren die Schriften Galens zur Verdauung massgeblich?

- 2 Jahrhunderte**
Falsch! Es sind viel mehr.
- 8 Jahrhunderte**
Falsch! Es sind mehr.
- 14 Jahrhunderte**
Bravo! Das stimmt.

Was führt nach Ansicht Galens zur Verdauung von Lebensmitteln?

- Zersetzung**
Falsch! Versuche es noch einmal!
- Kochen**
Bravo! Das ist die richtige Antwort.
- Stagnation**
Falsch! Das ist nicht die richtige Antwort.

Welches Organ kochte nach Ansicht Galens die Lebensmittel?

- Die Leber**
Falsch! Nach Galen umgibt die Leber den Magen, um ihn zu wärmen.
- Der Mund**
Falsch! Das ist nicht die richtige Antwort.
- Der Magen**
Bravo! Das ist die richtige Antwort.

Galen nahm an, dass die Leber die Magenwände erwärmte und den Kochvorgang unterstützte.

- Richtig**
Bravo! Das stimmt.
- Falsch**
Falsch! Versuche es noch einmal!

Wo verwandelten sich nach Galen die Lebensmittel in Blut?

- In der Leber**
Bravo! Das stimmt.
- Im Darm**
Falsch! Das ist nicht die richtige Antwort.
- In der Bauchspeicheldrüse**
Falsch! Versuche es noch einmal!

Galen hatte Recht damit, dass Lebensmittel sich in Blut verwandeln.

- Richtig**
Falsch! Das ist nicht die richtige Antwort.
- Falsch**
Bravo! Man weiss heute, dass das nicht richtig ist, doch damals war das schon ein guter Ansatz.