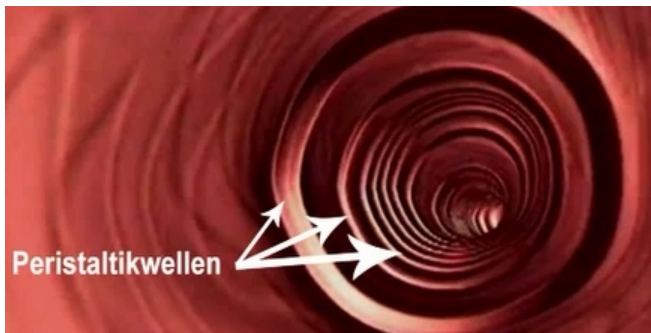
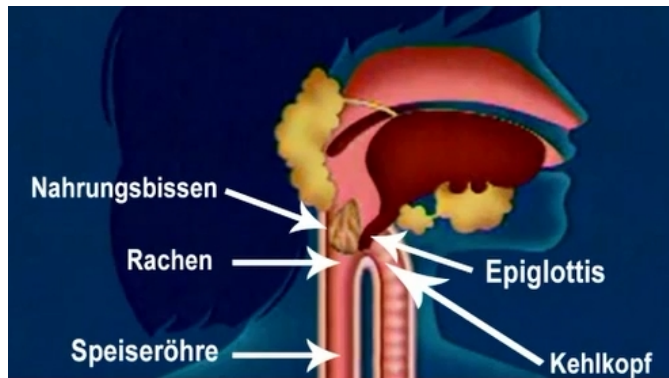


## Die Speiseröhre

### SCHLUCKEN

Wenn man Essen herunterschluckt, bezeichnet man dies als **Schlucken**. Die **Epiglottis (Kehlkopfdeckel)** schliesst sich, um den **Nahrungsbissen** zum hinteren Bereich des Halses zu befördern, den man **Rachen** nennt. Dabei blockiert die Epiglottis den **Kehlkopf**, ein Schlauch, der zu den Lungen führt.

Manchmal können Lebensmittel jedoch auch in den Kehlkopf gelangen. Dies bezeichnet man als den **falschen Verdauungsweg** oder auch ganz einfach als **Essen, das den falschen Weg hinunter nimmt**. Bei dieser Phase im Verdauungstrakt vermischen sich die Luft, die wir einatmen, und die Lebensmittel, die wir herunterschlucken.



Der Nahrungsbissen passiert anschliessend die Speiseröhre. Er bewegt sich in aufeinanderfolgenden Wellen, bis er den Magen erreicht. Diese rhythmischen Kontraktionen nennt man **Peristaltikwellen**. Die Schwerkraft unterstützt diese mechanischen Bewegungen dabei, die Lebensmittel durch den Verdauungstrakt zu befördern.

### DIE ROLLE DES SPEICHEL

Es muss an dieser Stelle erwähnt werden, dass auch der Speichel bei diesem Verdauungsschritt eine Rolle spielt. Er erleichtert das Schlucken und schützt die **Schleimhaut**, die den Verdauungstrakt bedeckt. Schlucken ist zu Beginn eine absichtliche Handlung, d.h. wir kontrollieren, wann wir Essen herunterschlucken. Aber sobald die Lebensmittel den Rachen erreicht haben, werden die Bewegungen zu Reflexen, sodass wir nicht bewusst denken müssen „Ich muss meine Epiglottis senken, damit mein Essen sich nicht in eine falsche Bahn bewegt“.

## Die Speiseröhre

---

Schlucken bedeutet, dass die Lebensmittel...

- in die Speiseröhre transportiert werden.
- verdaut werden.
- ausgespuckt werden.

---

Der Kehlkopfdeckel ermöglicht dem Nahrungsbrei, in die Lungen zu gelangen.

- Falsch
- Richtig

---

Beim Schlucken nimmt der Nahrungsbrei den richtigen Weg, wenn er...

- durch den Kehlkopf gelangt.
- durch den Rachen gelangt.
- durch den Gallengang gelangt.

---

Wie nennt man die kleine Pforte, die den Nahrungsbrei am Eintritt in die Lungen hindert?

- Deckel
- Klappe
- Kehlkopfdeckel

---

Man spricht von Verschlucken, wenn der Nahrungsbrei...

- durch den Rachen gelangt.
- durch den Kehlkopf gelangt.
- durch das Herz gelangt.

---

Der Nahrungsbrei kommt in der Speiseröhre vorwärts dank...

- elektrischer Wellen.
- magnetischer Wellen.
- peristaltischer Wellen.

---

Die Speiseröhre verfügt über Drüsen.

- Richtig
- Falsch

---

Speichel hilft beim Schlucken und schützt die Schleimhaut des Verdauungstrakts.

- Richtig
- Falsch

---

Schlucken geschieht...

- willentlich.
- unwillentlich.
- automatisch.

---

Die Bewegung des Kehlkopfdeckels ist...

- absichtlich.
- unwillentlich.
- willentlich.

## Antworten

### Schlucken bedeutet, dass die Lebensmittel...

- in die Speiseröhre transportiert werden.**  
*Bravo! Durch Schlucken befördern wir Lebensmittel vom Mund in die Speiseröhre.*
- verdaut werden.**  
*Falsch! Kein schlechter Versuch!*
- ausgespuckt werden.**  
*Falsch! Versuche es noch einmal!*

### Der Kehlkopfdeckel ermöglicht dem Nahrungsbrei, in die Lungen zu gelangen.

- Falsch**  
*Bravo! Der Kehlkopfdeckel verhindert, dass der Nahrungsbrei in die Lungen gelangt.*
- Richtig**  
*Falsch! Das geschieht, wenn Du Dich verschluckst. Das ist nicht angenehm.*

### Beim Schlucken nimmt der Nahrungsbrei den richtigen Weg, wenn er...

- durch den Kehlkopf gelangt.**  
*Falsch! Der Kehlkopf bildet den Eingang zur Lunge.*
- durch den Rachen gelangt.**  
*Bravo! Der Rachen führt zur Speiseröhre; diesen Weg nehmen die Lebensmittel normalerweise.*
- durch den Gallengang gelangt.**  
*Falsch! Versuche es noch einmal!*

### Wie nennt man die kleine Pforte, die den Nahrungsbrei am Eintritt in die Lungen hindert?

- Deckel**  
*Falsch! Doch das ist schon ein guter Anfang.*
- Klappe**  
*Falsch! Versuche es noch einmal!*
- Kehlkopfdeckel**  
*Bravo! Das ist korrekt.*

### Man spricht von Verschlucken, wenn der Nahrungsbrei...

- durch den Rachen gelangt.**  
*Falsch! Der Rachen ist der normale Weg für Lebensmittel.*
- durch den Kehlkopf gelangt.**  
*Bravo! In diesem Fall verschluckt man sich.*
- durch das Herz gelangt.**  
*Falsch! Das stimmt nicht.*

### Der Nahrungsbrei kommt in der Speiseröhre vorwärts dank...

- elektrischer Wellen.**  
*Falsch! Die Muskeln der Speiseröhre sind für diese Wellen verantwortlich.*
- magnetischer Wellen.**  
*Falsch! Die Muskeln der Speiseröhre sind für diese Wellen verantwortlich.*
- peristaltischer Wellen.**  
*Bravo! Die peristaltischen Wellen entstehen durch rhythmische Kontraktionen der Speiseröhre.*

### Die Speiseröhre verfügt über Drüsen.

- Richtig**  
*Falsch! Denke an die Aufgabe der Speiseröhre.*
- Falsch**  
*Bravo! Die Speiseröhre hat die Aufgabe, die Nahrung zum Magen zu befördern. Sie verfügt nicht über Drüsen.*

### Speichel hilft beim Schlucken und schützt die Schleimhaut des Verdauungstrakts.

- Richtig**  
*Bravo! Das ist korrekt.*
- Falsch**  
*Falsch! Versuche es noch einmal.*

### Schlucken geschieht...

- willentlich.**  
*Bravo! Schlucken ist ein Willensakt. Denn Du entscheidest, ob Du ein Lebensmittel hinunterschlucken oder noch im Mund behalten möchtest.*
- unwillentlich.**  
*Falsch! Denke daran, was passiert, wenn Du ein Lebensmittel hinunterschluckst.*
- automatisch.**  
*Falsch! Doch kein schlechter Versuch.*

### Die Bewegung des Kehlkopfdeckels ist...

- absichtlich.**  
*Falsch! Versuche es noch einmal!*
- unwillentlich.**  
*Bravo! Die Bewegung des Kehlkopfdeckels wird durch den Druck des Nahrungsbreis gesteuert.*
- willentlich.**  
*Falsch! Versuche es noch einmal!*